



Sabine Baumberger  
POTENTIAL COACHING

Deutschland

Rheinlandstraße 67  
D 87437 Kempten  
Tel. 0831/ 5124714  
www.familylab.de

Schweiz

Stauffacherstraße 54  
CH 8004 Zürich  
Tel. 077/ 4945593  
www.familylab.ch

info@baumberger-coaching.de

[www.baumberger-coaching.de](http://www.baumberger-coaching.de)

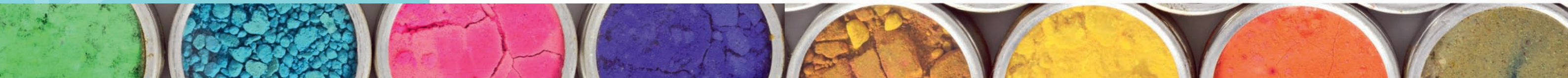


Angebot

- ▶ Vorträge und Seminare
- ▶ Pädagogische Fortbildungen für Fachleute
- ▶ Elternbildung
- ▶ Einzel-, Paar- und Familienberatung
- ▶ Seminare zu dialogischer Teamentwicklung, Konfliktmanagement und Krisencoaching
- ▶ Dynamisches Coaching für Führungskräfte
- ▶ Coaching und Supervision



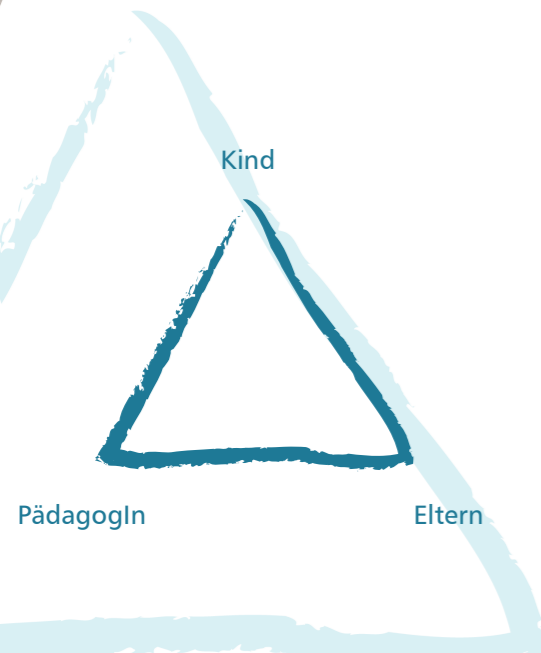
Das lernende Dreieck  
Pädagogische Fortbildungen  
für Kigas und Kitas



# „Das Schlüsselwort heißt Beziehung.“

Ihre Qualität entscheidet über unser Wohlbefinden und unsere Entwicklung als Mensch. Für die Beziehungsgestaltung tragen die Erwachsenen zu 100% die Verantwortung.“ Jesper Juul

family/lab



## Modul I Das lernende Dreieck Zusammenarbeit zwischen Kiga/ Kita und Elternhaus

- ▶ Gemeinsam Verantwortung für die psychosoziale Entwicklung des Kindes übernehmen
- ▶ Integrität, Authentizität, persönliche Verantwortung und Gleichwürdigkeit von Seiten der Erwachsenen – Voraussetzungen für ein starkes kindliches Selbstwertgefühl
- ▶ Das Zusammenspiel von pädagogischer und existentieller Ebene und die Bedeutung der Phänomene Selbstvertrauen – Selbstwertgefühl, Kooperation – Integrität, Inhalt – Prozess, soziale Verantwortung – persönliche Verantwortung

## Modul II Vom Gehorsam zur Verantwortung Wollen wir wirklich starke Kinder oder ist uns Gehorsam lieber?

- ▶ Führungsverantwortung und Macht
- ▶ Gleichwürdigkeit: Erwachsene wollen Respekt – Kinder auch ...
- ▶ Anerkennung contra Definitionsmacht
- ▶ Dialog mit Kindern im Eins-zu-Eins Kontakt und in der Konfliktbegleitung
- ▶ Herausfordernde Kinder – Umgang mit den ‚negativen‘ Gefühlen Trauer, Frust und Aggression sowie deren Ursprung und Sinnhaftigkeit
- ▶ Dialog mit Eltern – Grundelemente gelingender Elterngespräche

## Allgemeine Infos zu den Fortbildungen

- ▶ **Basis-Variante** – 1 Tag/Modul = 2 Tage für die wesentlichen Inhalte
- ▶ **Intensiv-Variante** – 2 Tage/Modul = 4 Tage mit zusätzlicher Zeit für Übungen und die praxisorientierte Umsetzung von konkreten Fallbeispielen der TeilnehmerInnen
- ▶ Preise gestalten sich nach Absprache, abhängig von Gruppengröße und Modulausführung
- ▶ Prozessbegleitende Team-Supervisionen und/oder Coaching werden empfohlen
- ▶ Die Fortbildungen nach Jesper Juul haben Workshop-Charakter und finden in der jeweiligen pädagogischen Einrichtung statt